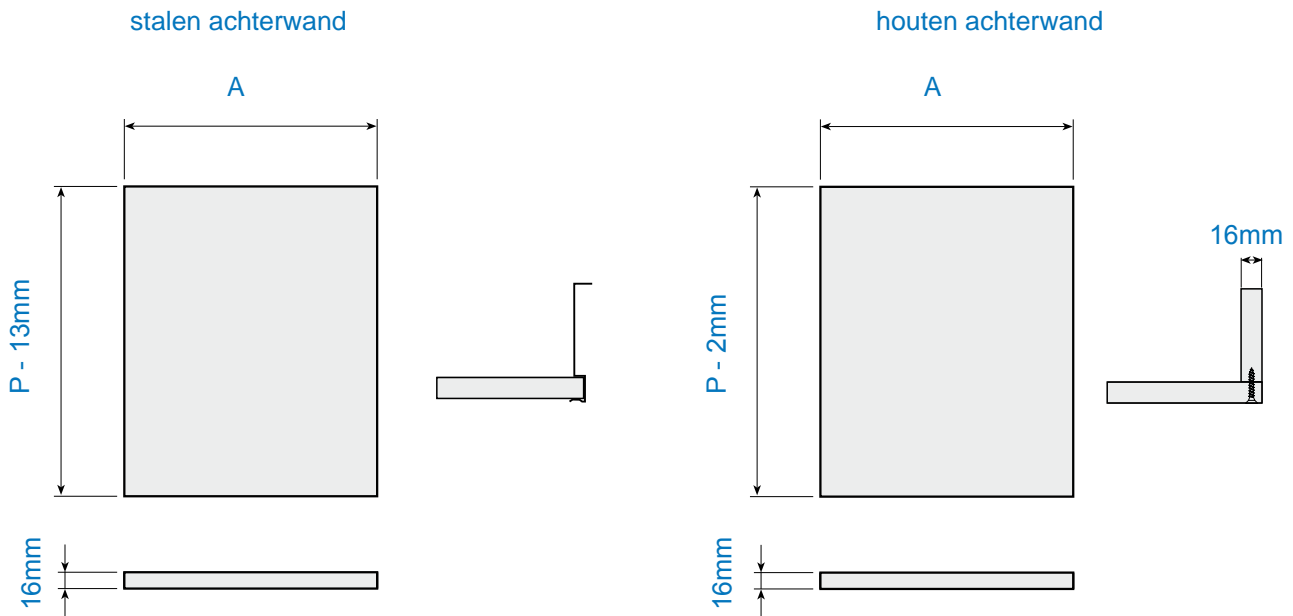


TECHNISCHE GEGEVENS

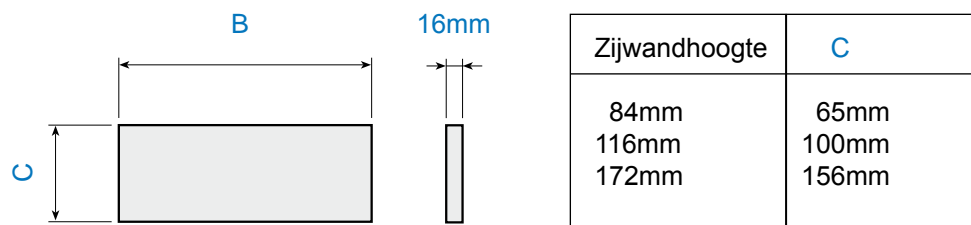
BODEMBEREKENING



P = ladelengte
M = buitenwerkse kastbreedte

De breedte van de bodem (A) is de buitenwerkse kastbreedte (M) - 103mm uitgaande van een wanddikte van 18mm

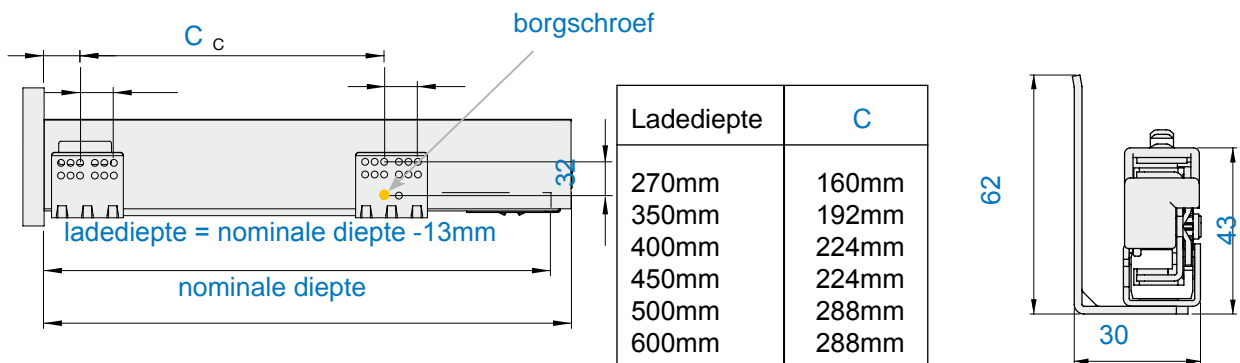
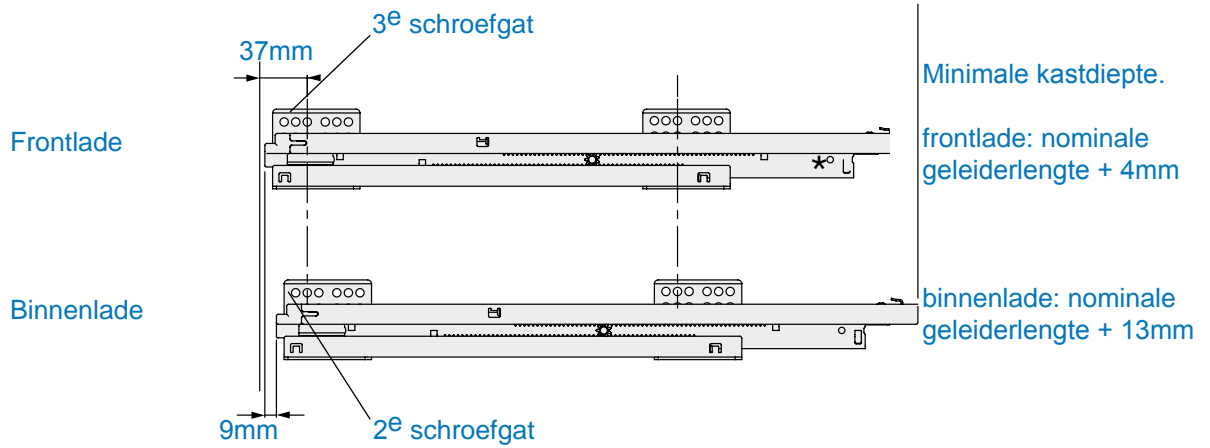
ACHTERWANDBEREKENING



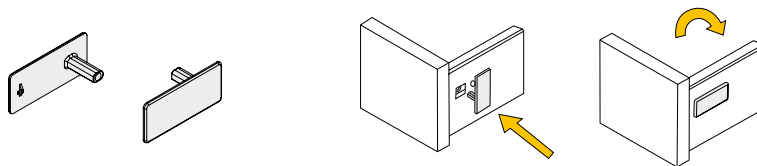
De breedte van de achterwand (B) is de buitenwerkse kastbreedte (M) - 103mm uitgaande van een wanddikte van 18mm

TECHNISCHE GEGEVENS

BOORPATROON EN POSITIONERING VAN DE GELEIDERS
STANDAARD 50kg BELASTBAARHEID / VOLLEDIG UITTREKBAAR/SYNCHROON/
SOFTCLOSING



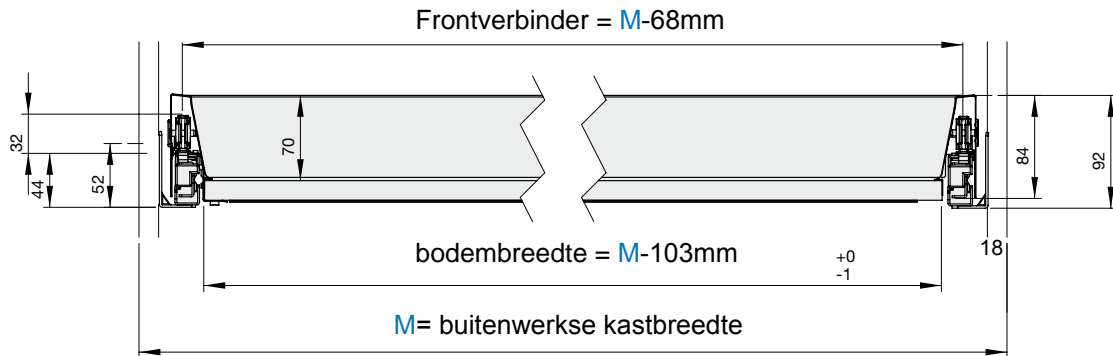
AFDEKKAP MONTAGE



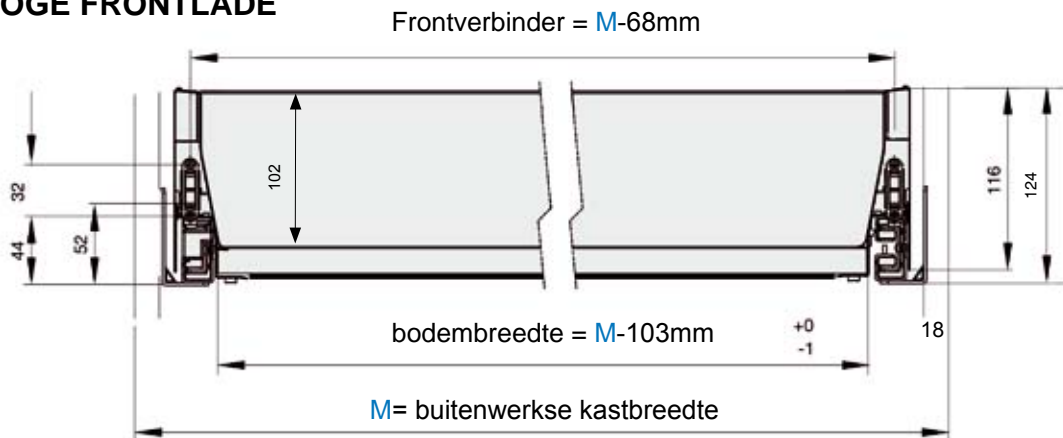
TECHNISCHE GEGEVENS

BOORPATROON FRONTEN

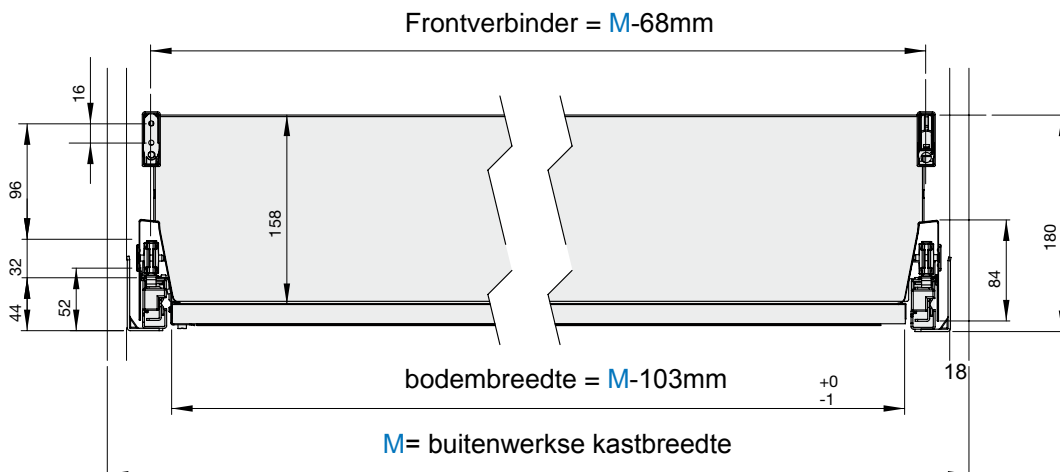
LAGE FRONTLADE



MIDDELHOGE FRONTLADE



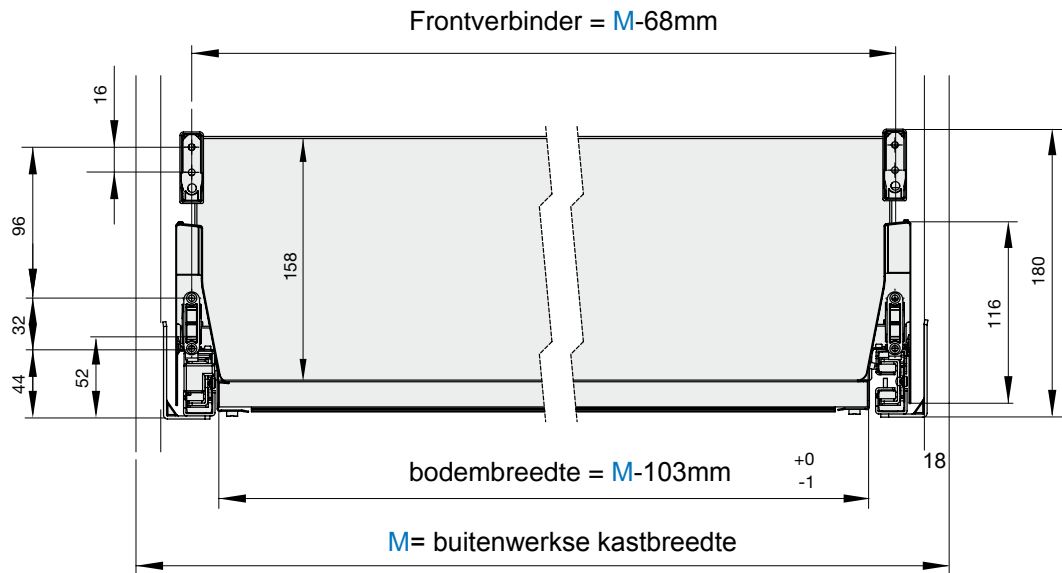
HOGE FRONTLADE (d.m.v. lage frontlade + reling)



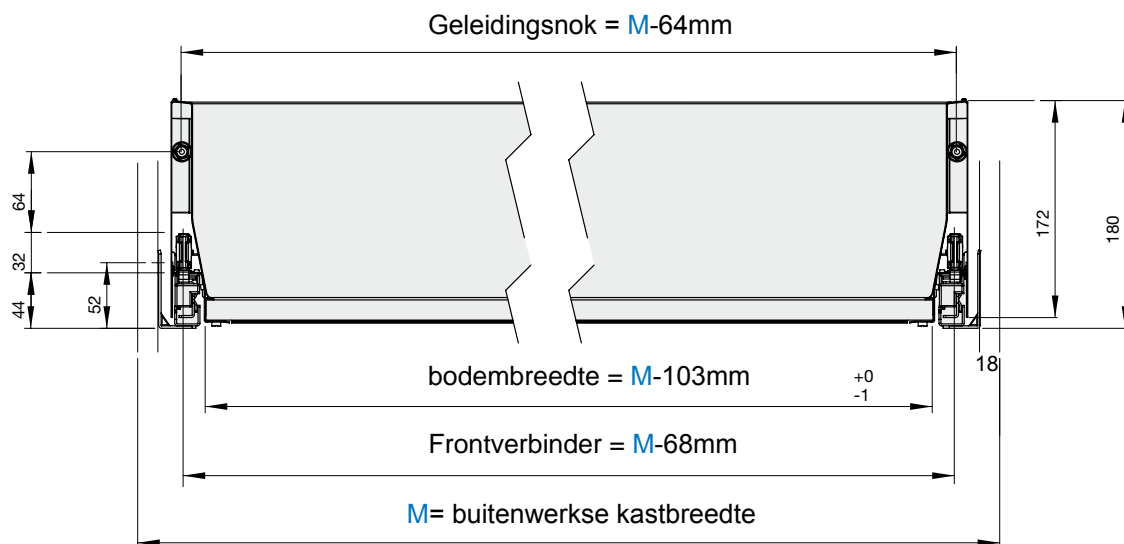
TECHNISCHE GEGEVENS

BOORPATROON FRONTEN

HOGE FRONTLADE (d.m.v. middelhoge frontlade + reling)



HOGE FRONTLADE



M = buitenwerkse kastbreedte (uitgaande van een wanddikte van 18mm.)